

主なリモデル空間	バスルーム
タイトル	“快適な部屋”
会社名	株式会社ハウスクエア
会社所在地	神奈川県 川崎市 市区町村
担当者名	三浦 千尋

物件概要	イニシャル(お施主様名)	M様	邸
	お施主様の家族構成	4	人
	住宅形態	戸建住宅	
	築年数	50	年
	リモデル面積	m <sup>2</sup> →	m <sup>2</sup>
	リモデル日数	7	日
リモデル費用	200	万円	

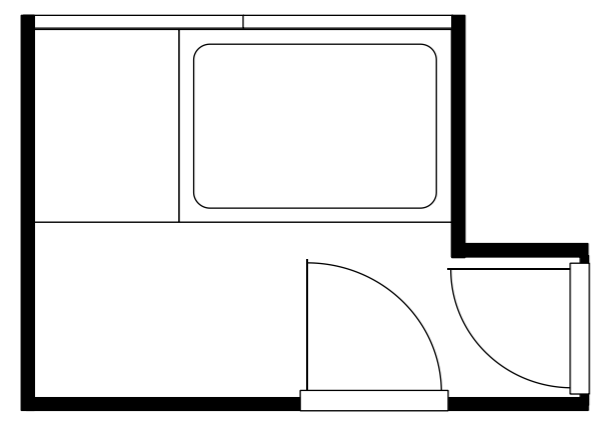
Before ●リモデル前



After ●リモデル後

シックで落ち着いた色合いや間接照明が、まるでホテルのバスルームのようです。贅沢なバスタイムが過ごせます。

<リモデル前の図面>

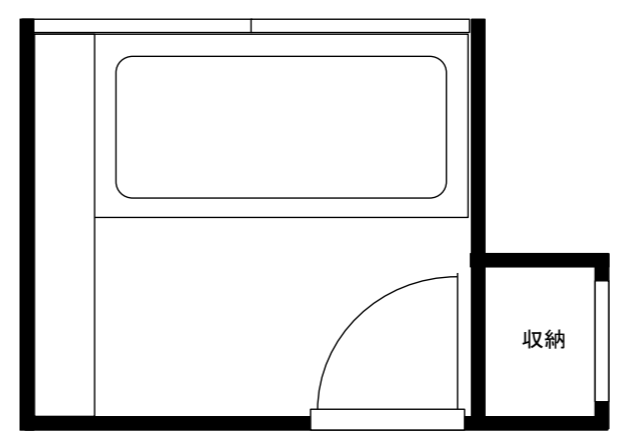


リモデル前のお施主様のお悩み・ご要望

築50年以上経つ日本家屋。箱型で深く幅が狭い浴槽は、足が伸ばせず窮屈でした。また、在来工法でタイル貼りのため、冬場は寒く高齢のご家族には身体への負担が大きく、ヒートショックなどの心配もありました。

●お悩みの原因とお施主様に提案した解決方法  
室内の温度調節が簡単で、機能性の高いユニットバスに変更。暖房で温度差を緩和し「ほっカラリ床」で、床もひやりとしません。寛ぎのバスタイムが過ごせるよう、クオリティの高いシンラをおすすめしました。

<リモデル後の図面>



リモデル後のお施主様の声

- 生活スタイルの変化  
温度調節や使い勝手のよい水栓など、機能面が格段によくなりました。広々とした浴槽で足を伸ばして、ゆったりと浸かることができ、半身浴もできて、快適です。大きな手すりや身体を支えることもできる大きなカウンターなど、高齢家族の利用には安全・安心です。
- リモデルしてスマイルになったこと  
バスタイムがとても贅沢になりました。単に入浴だけでなく、半身浴をしたり、読書をしたり。バスルームというカテゴリーを超えて、まるでひとつの“快適な部屋”です！！