

主なリモデル空間	キッチン
タイトル	かわいい孫の顔が見たい！！
会社名	株式会社ハウスクエア
会社所在地	神奈川県 川崎市 市区町村
担当者名	今井 健二

物件概要	イニシャル(お施主様名)	I様	邸
	お施主様の家族構成	2	人
	住宅形態	マンション	
	築年数	30	年
	リモデル面積	m <sup>2</sup> →	m <sup>2</sup>
	リモデル日数	6	日
リモデル費用	200	万円	

Before ●リモデル前

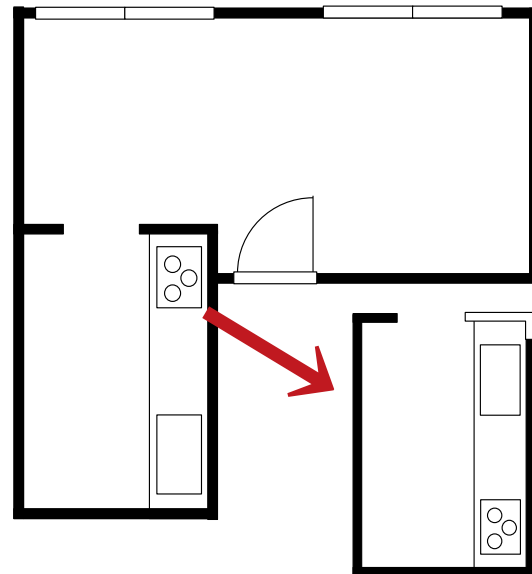


point! キッチンからリビングの様子がよく見えます!!

After ●リモデル後

point! 開口から自然光が入り、キッチンが明るくなりました!

<リモデル前の図面>



リモデル前のお施主様のお悩み・ご要望

お子さまたちが結婚独立し、現在はお二人暮らしの様邸。お孫さんが誕生し、遊びにきてくれるのを楽しみにされているそうです。設備機器が古くなってきたキッチンで、そろそろ新しいものにと、お考えでした。せっかくリフォームするならば、遊びにきたお孫さんの様子が見えるようなキッチンにしたい! というのが奥さまからリクエストでした。

●お悩みの原因とお施主様に提案した解決方法

キッチンの袖壁の一部をL字型に開口を設け、セミオープンに。明るく、風通しもよく、キッチンとリビング・ダイニングに繋がりが生まれます。開口を開けるのに合わせて、シンク・ガスコンロの位置を反転させました。調理時のニオイがダイニング側に移りにくく、作業動線もスムーズです。

<写真の説明>

リモデル後のお施主様の声

●生活スタイルの変化

これまでキッチンに立つと、ダイニングやリビングからは隔離されていたのが、目線の高さ40cmの壁がなくなり、開放感が感じられるようになりました。リビング・ダイニングにいる家族の様子も分かり、コミュニケーションがとれるのが何よりです。シンクとガスコンロの位置が反転したことで、調理→配膳→食後の食器の片付けなど、作業動線もスムーズになりました。

●リモデルしてスマイルになったこと

L字に切り取った壁の効果が、想像以上によかったことです。自然光がキッチンの奥まで届き、明るく、ベランダからの緑も見えて開放感もあり、リラックスできる空間になりました。キッチンの木質感もよく、心地良さを感じられます。キッチンから、リビング・ダイニングの様子が見れるので、将来お孫さんが遊びに来た時には、台所仕事をしながら、お孫さんの遊ぶ様子を見るのが、これからの楽しみです。